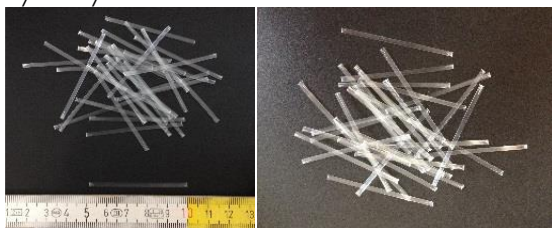


MasterFiber 15 I

Polypropeenikuitu vaihtoehtoiseksi tai lisävahvisteeksi olemassa olevien betonin vahvisteiden rinnalle valu- tai ruiskubetonikohteissa.

TUOTEKUVAUS

MasterFiber 15 I on polyolefiinipolymeeristä pursutettu kuitu, joka on muotoiltu litteäksi ja jota voi käyttää betonimassoissa sekä ruiskubetonikohteissa. Kuitujen lisäys betonimassaan parantaa betonin kestävyttä lisäämällä vastustuskykyä halkeamien muodostumista vastaan ja sen energian absorptiokykyä. Kuidut sekoittuvat tasaisesti koko betonimassaan ja toimivat tehokkaasti betonimatriisin sisäisenä ankkurointimekanismina lisäten täten materiaalin lujuutta ja taipuisuutta. MasterFiber 15 I voi maksimoida betonin käyttöiän tarjoamalla yliverstaista vastustuskykyä vahingoittavien ympäristötekijöiden, kuten veden, kloridien ja korrosoivien ympäristöjen, kuten jätevesiputkien ja/tai suolaisen veden hyökkäyksiä vastaan.



KÄYTTÖKOHEET

Suosittelaa käytettäväksi:

- Märkäruiskubetonikohteissa tunneleissa ja luolissa
- Kaikissa maanalaisissa kohteissa
- Kaikissa kohteissa, joissa törmäyskestävyyttä tulee lisätä

Ominaisuudet	
Polymeerin tyyppi	Polyolefiini
Väri	Väritön
Muoto (poikkileikkaus)	Litteä
Muoto (Pituussuuntainen)	Suora
Ekvivalentti halkaisija d_{eq}	0.85 mm \pm 50%
Pituus L	50 mm \pm 10%
Hoikkuusluku L/d_{eq}	59 \pm 50 %
Vetolujuus (EN 14889-2)	490 MPa \pm 15%
Sekanttimoduuli (EN 14889-2)	4.00 GPa \pm 15%
Tiheys	0.91 g/cm ³
Sulamispiste (°C)	160 - 167 °C
Happojen/Alkaliin vastustuskyky	Korkea
Kuitujen lukumäärä / kg	40000
Käyttöikä	24 kk

OMINAISUUDET JA EDUT

- Helppo annostella betonitehtaalla
- Vain vähäinen vaikutus betonin painuma- tai leviämäominaisuuksiin
- Korkea vastustuskyky happo- tai alkaliyhökkäyksille, soveltuu märkiin olosuhteisiin maan alla ja maanpäällisiin rakenteisiin, joihin kohdistuu kosteusrasitusta.
- Lyhentää rakentamisaikaa verrattuna perinteisellä raudoituksella tapahtuvaan vahvistamiseen

ANNOSTELU JA SEKOITUS

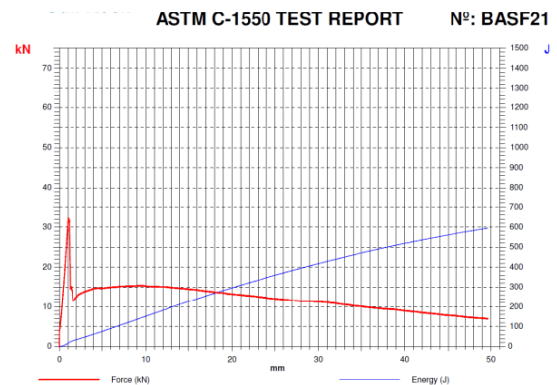
Lisää kuidut sekoittimeen kiviaineksen yhteydessä. Sekoita kuivien aineiden kanssa 1 minuutti. Lisää vesi ja lisäaineet ja sekoita n. 3 minuuttia, jotta varmistetaan kuitujen tasainen sekoittuminen betonin joukkoon. Jos kuitujen lisäyksen jälkeen havaitaan betonin painuman pienenemistä ja työstettävyyden heikkenemistä, tulee ensisijaisesti tarkastella kiviainessuhteitusta eikä lisätä vettä työstettävyyden parantamiseksi. Suunnitellulla betonireseptillä tulee tehdä koeriskutuksia, joilla varmistetaan kuidun toimivuus kyseisessä ruiskubetonissa. Jos käytössä on automaattinen annostelulaitteisto, se tulisi kalibroida ja sen soveltuvuus tämän kuidun annosteluun tulisi varmistaa.

PAKKAUS

MasterFiber 151 toimitetaan nipuissa, jotka on käärityt vesiliukoiseen PVA-muoviin. Niput toimitetaan joko 6 kg läpinäkyvissä pusseissa tai 450 kg suursäkeissä.

TOIMINNALLISET OMINAISUUDET

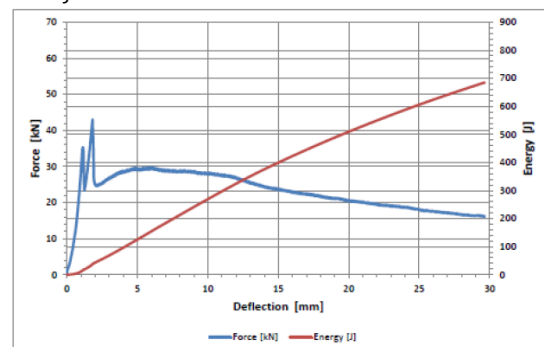
Annostuksella 8 kg/m³ MasterFiber 151:ä on päästy energia-absorptioihin 280 J 25 mm painumalla ja 400 J 40 mm painumalla ASTM C-1550 mukaisesti betonilla C40/50.



8 kg/m³ MasterFiber 151, ASTM C-1550 - testi

EFNARC-laattakokeissa on päästy ruiskubetonilla, jonka puristuslujuus on 30 MPa, annostuksella 5 kg/m³

MasterFiber 151:ä energia-absorptioon arvoon 600 J.



5 kg/m³ MasterFiber 151, 425 kg/m³ CEM II/A-LL 42.5N, w/c = 0.47, 4,4 % MasterRoc SA 167 -kiihdytintä, 1,20 % MasterRheobuild UG3, EFNARC-testi

Kesäkuu 2023

VARASTOINTI

Materiaali on hyvin stabiilia, ei tiedettyjä terveysriskejä. Avatut säkit tulee suojata kosteudelta. Suursäkit tulee työmaalla varastoida kuivassa. Suojeltava tulelta.

TURVALLISUUS

Materiaali on hyvin stabiilia, ja sen terveysriskit ovat erittäin pienet. Tulipalon sattuessa tulee muistaa, että tuote voi muodostaa häkää, hiilidioksidia ja muita kaasuja.

HUOMIOITAVAA

Annettava tuotetuki ei missään olosuhteissa korvaa työmaan työnjohtovelvollisuutta.



YHTEYSTIEDOT

Master Builders Solutions Finland Oy
Lyhtytie 3
11710 Riihimäki
Finland
www.master-builders-solutions.fi

DISCLAIMER

NOTE:

Similar to all the other recommendations and technical information, this technical data sheet serves only as a description of the product characteristics, mode of use and applications. The data and information given are based on our technical knowledge obtained in the bibliography, laboratory tests and in practice. The data on consumption and dosage contained in this data sheet are based on our own experience and are therefore subject to variations due to different work conditions. Real consumption and dosage should be determined on the job by means of prior tests and are the liability of the client. Our Technical Service is at your disposal for any additional advice.

Master Builders Solutions Finland Oy reserves the right to modify the composition of the products provided these continue to comply with the characteristics described in the data sheet. Other applications of the product not covered by those indicated shall not be our liability. In the case of defects in the manufacturing quality of our products we provide a guarantee, any additional claims being exempt and our liability being only to return the value of the goods supplied. The possible reservations with respect to patents or third-party rights should be noted.

The present data sheet becomes null and void on issuance of a new edition.